

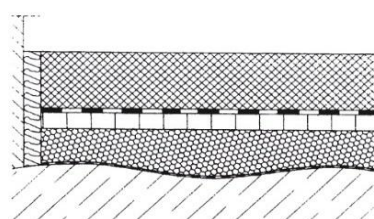
BACHL HY Perlit Dämmschüttung

Technische Daten

BACHL HY Perlit Dämmschüttung ist ein expandiertes, natürlich vorkommendes Silikatgestein vulkanischen Ursprungs, das durch eine spezielle Vergütung dauerhaft wasserabweisend ist. Das Material ist nicht verrottbar und ungeziefericher. Die Dämmschüttung eignet sich hervorragend für einen problemlosen Höhenausgleich im Fußbodenbereich und ist bestens geeignet zur Kerndämmung von zweischaligem Mauerwerk. Im eingebauten Zustand bei vollflächiger Anwendung werden mit der BACHL HY Perlit Estrichschüttung durch Verkrallen und Verkleben der Granulat-Körner die Anforderungen an eine Estrichschüttung in "gebundener Form" nach DIN 18560-2 erfüllt. Nicht geeignet zur Verfüllung von Zwischenräumen oder Fugen zwischen Dämmplatten unter Nassestrichboden. Nicht anwendbar für Trockenestrichkonstruktionen. Eine einfache Anwendung in Brandschutzwänden ist ebenso möglich.

Technische Daten		BACHL HY Perlit Dämmschüttung		
Körnung		0 - 6 mm		
Schüttdichte		ca. 90 kg/m ³		
Wärmeleitfähigkeit λ		0,050 W/(mK)		
Baustoffklasse DIN 4102-1/ÖNORM B 3800-1		A1 nicht brennbar gem. DIN 4102		
Diffusionswiderstand		ca. 3 μ		
Druckspannung bei 10 % Stauchung		\geq 100 kPa		
Verpackung				
Verpackungseinheit PE Sack	Paletteninhalt		Gewicht kg/Sack	Materialbedarf Liter je m ² und cm
	Sack	m ³		
100 l	24	2,4	9,5	ca. 12 Liter

Ausführungsbeispiele



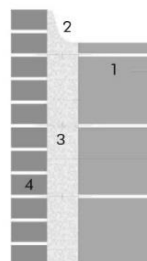
Nass- oder Gussasphaltestrich

Abdecklage

A8 Abdeckplatte

HY Perlit Schüttung

unebene Massivdecke,
ggf. mit Feuchtigkeitssperre



1. Tragendes Mauerwerk

2. HY Perlit Schüttung

3. Verbund-Anker

4. Verblend-Mauerwerk Klinker

Höhenausgleich:

BACHL HY Perlit Schüttung eignet sich aufgrund seiner guten Dämmwerte gleichzeitig zur Anwendung unter Nass- oder Gussasphaltestrich und ist dann besonders geeignet, wenn wasserführende Rohrleitungen in die Schüttung integriert werden sollen. Diese müssen mindestens mit 10 mm Schüttung überdeckt werden.

Wichtiger Hinweis:

BACHL HY Perlit Schüttung im Einsatz unter Nass- oder Gussasphaltestrichen erfordert eine Überhöhung von 20 %. Bis 40 mm Schüttdicke erfolgt eine Verdichtung durch vollflächiges Begehen der Abdeckplatte über der Schüttung. Bei größeren Schütthöhen erfolgt die Verdichtung mittels Handstampfer oder Elektrorüttler über ausgelegten Schaltafeln.

Feuchtigkeitsschutz:

BACHL HY Perlit Schüttung nimmt aufgrund seiner wasserabweisenden Eigenschaften praktisch keine Feuchtigkeit auf.

Kerndämmung:

BACHL HY Perlit Schüttung ist beim Aufmauern der Verblendung lagenweise einzufüllen.

Stand: 10.06.2020

Die Angaben in dieser Druckschrift basieren auf unseren derzeitigen Kenntnissen und Erfahrungen. Eine Garantie bestimmter Eigenschaften oder der Eignung des Produkts für einen konkreten Einsatzzweck kann aus unseren Angaben nicht abgeleitet werden. Alle hierin vorliegenden Beschreibungen, Zeichnungen, Fotografien, Daten, Verhältnisse, Gewicht u. ä. können sich ohne Vorankündigung ändern und stellen nicht die vertraglich vereinbarte Beschaffenheit des Produktes dar. Technische Änderungen, Maßänderungen, Druckfehler und Irrtümer vorbehalten.

Eine Übersicht unserer Niederlassungen finden Sie unter: www.bachl.de

Karl Bachl Kunststoffverarbeitung GmbH & Co. KG
E-Mail: info@bachl.de



Gemeinsam Werte schaffen.



DÄMMSTOFF-HOTLINE: +49 8582 809-350

DÄMMSTOFFE