



Gemeinsam Werte schaffen.

# BEGLEITPLATTEN

## Produktdatenblatt

### Eigenschaften:

- Erfüllt DIN EN 1338 (Kennzeichnung: J, A, D, I)
- Erfüllt DIN EN 1339 (Kennzeichnung: P, K, A, D, S, I)
- Erfüllt DIN 32984
- C 55/67
- Reflexionsgrad: 0,67
- Leuchtdichtekontrast: 0,76
- Oberfläche: glatt
- R-Wert: R 13
- SRT-Wert: 75
- Frost und Tausalzwanstand:
  - nach DIN EN 1338/1339 < 200g/m<sup>2</sup>
  - nach CDF-Verfahren < 200g/m<sup>2</sup>

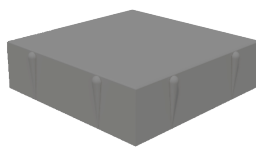
### Einsatzbereiche:

- Zur Realisierung eines taktilen Blindenleitsystems

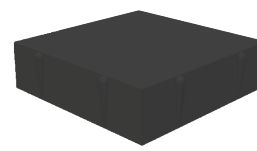
## Muster



weiß

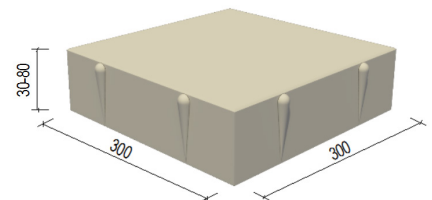


grau



anthrazit

Abmessungen in mm	Stärke in mm	m <sup>2</sup> / Palette	Bedarf Stück/m <sup>2</sup>	Gewicht kg/m <sup>2</sup>
mit Fase:				
300 x 300	30	21,60	11,11	72
300 x 300	50	12,96	11,11	120
300 x 300	80	8,64	11,11	190



Durch besondere Witterungsbedingungen kann es zu Ausblühungen kommen, die als weißlicher Belag/Kondensstreifen in Erscheinung treten. Dabei handelt es sich um harmlose Kalkablagerungen an der Oberfläche. Ausblühungen sind technisch nicht vermeidbar und stellen keine Minderung der Produktqualität dar. Sie berechtigen deswegen nicht zu Reklamationen.

**Karl Bachl Betonwerke GmbH & Co. KG**

Deching 3 | 94133 Röhrnbach | +49 8582 18-0 | [baustoffe@bachl.de](mailto:baustoffe@bachl.de)

[www.baustoffe.bachl.de](http://www.baustoffe.bachl.de)

